



ПРАВИТЕЛЬСТВО САНКТ-ПЕТЕРБУРГА
КОМИТЕТ ПО ЗЕМЕЛЬНЫМ РЕСУРСАМ
И ЗЕМЛЕУСТРОЙСТВУ САНКТ-ПЕТЕРБУРГА
РАСПОРЯЖЕНИЕ

«13» 09 2012 года

№ 6067-рк

Об утверждении схемы расположения
земельного участка

Во исполнение Порядка взаимодействия исполнительных органов государственной власти Санкт-Петербурга при утверждении границ земельного участка утвержденным распоряжением Правительства Санкт-Петербурга от 25.12.2003 №31-рп, Жилищного кодекса Российской Федерации, распоряжения Правительства Санкт-Петербурга от 29.03.2005 №25-рп «О порядке взаимодействия исполнительных органов государственной власти Санкт-Петербурга и организаций при формировании земельного участка, на котором расположен многоквартирный дом», в соответствии с проведенными топогеодезическими работами:

1. Утвердить схему расположения земельного участка площадью 1259 кв.м, расположенного по адресу: г.Санкт-Петербург, проспект Тореза, дом 73, корпус 2, литера К, согласно приложению. Категория земель – земли населенных пунктов. Вид разрешенного использования: для размещения многоквартирного жилого дома (жилых домов).

2. Установить ограничения в использовании земельного участка:

- охранная зона водопроводных сетей, площадью 318 кв.м;
- охранная зона газораспределительной сети, площадью 232 кв.м;
- охранная зона канализационных сетей, площадью 511 кв.м;
- охранная зона подземных кабельных линий электропередачи, площадью 74 кв.м;
- охранная зона подземных кабельных линий электропередачи, площадью 3 кв.м;
- охранная зона сетей связи и сооружений связи, площадью 59 кв.м.

3. Сектору контроля и документационного обеспечения отдела по вопросам государственной службы, кадров и документационного обеспечения Комитета довести распоряжение до сведения Выборгского районного отдела.

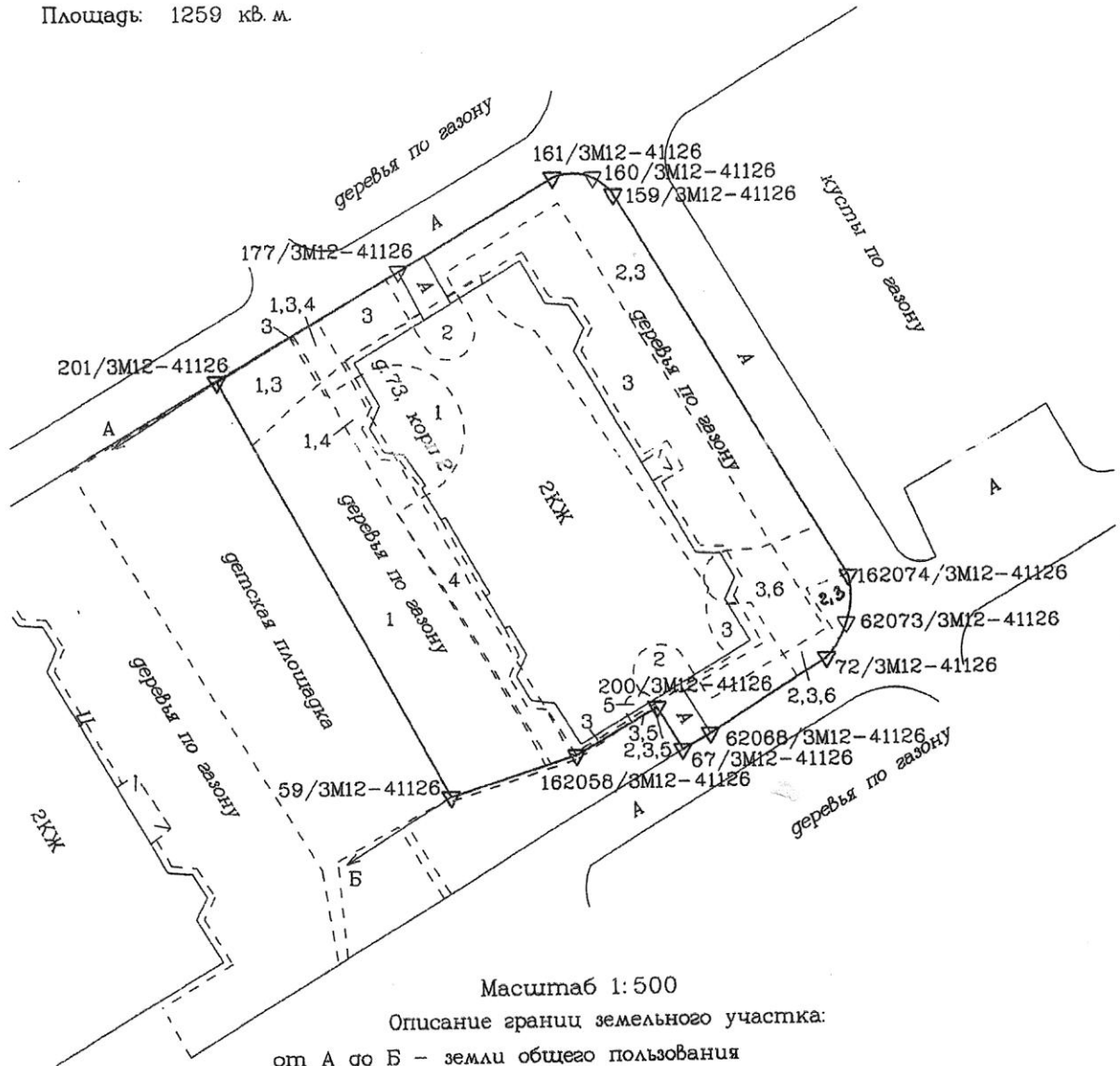
4. Контроль за выполнением распоряжения возложить на заместителя председателя Комитета Бобкову Л.А.

Исполняющий обязанности
председателя Комитета

Г.В. Лебедев

СХЕМА
расположения земельного участка

Местоположение: г. Санкт-Петербурга, проспект Тореза, дом 73, корпус 2, литера К
 Площадь: 1259 кв. м.



Масштаб 1:500

Описание грани земельного участка:

от А до Б – земли общего пользования
 от Б до А – земли, не прошедшие кадастровый учет

Части земельного участка с особым режимом использования

Учетный номер части	Наименование части земельного участка с особым режимом использования	Площадь кв. м.
1	Охранная зона водопроводных сетей	318
2	Охранная зона газораспределительной сети	232
3	Охранная зона канализационных сетей	511
4	Охранная зона подземных кабельных линий электропередачи	74
5	Охранная зона подземных кабельных линий электропередачи	3
6	Охранная зона сетей связи и сооружений связи	59

План составил:
 Руководитель отдела ЗАО "ЗЕМПРОЕКТ"

О.Е. Казначеева
 (подпись)

МП

14 августа 2012г.

Исполняющий обязанности
 начальника Выборгского районного отдела
 Комитета по земельным ресурсам
 и землеустройству Санкт-Петербурга
 Отдел
П. Скоромов
 (подпись)
 МП "СЗ" * 1815000011
 2012г.